



# CHALLENGE IUT DURABLES

## 3<sup>ème</sup> Édition, Bordeaux

### 24-25 mai 2012



# « LES ROSEAUX »

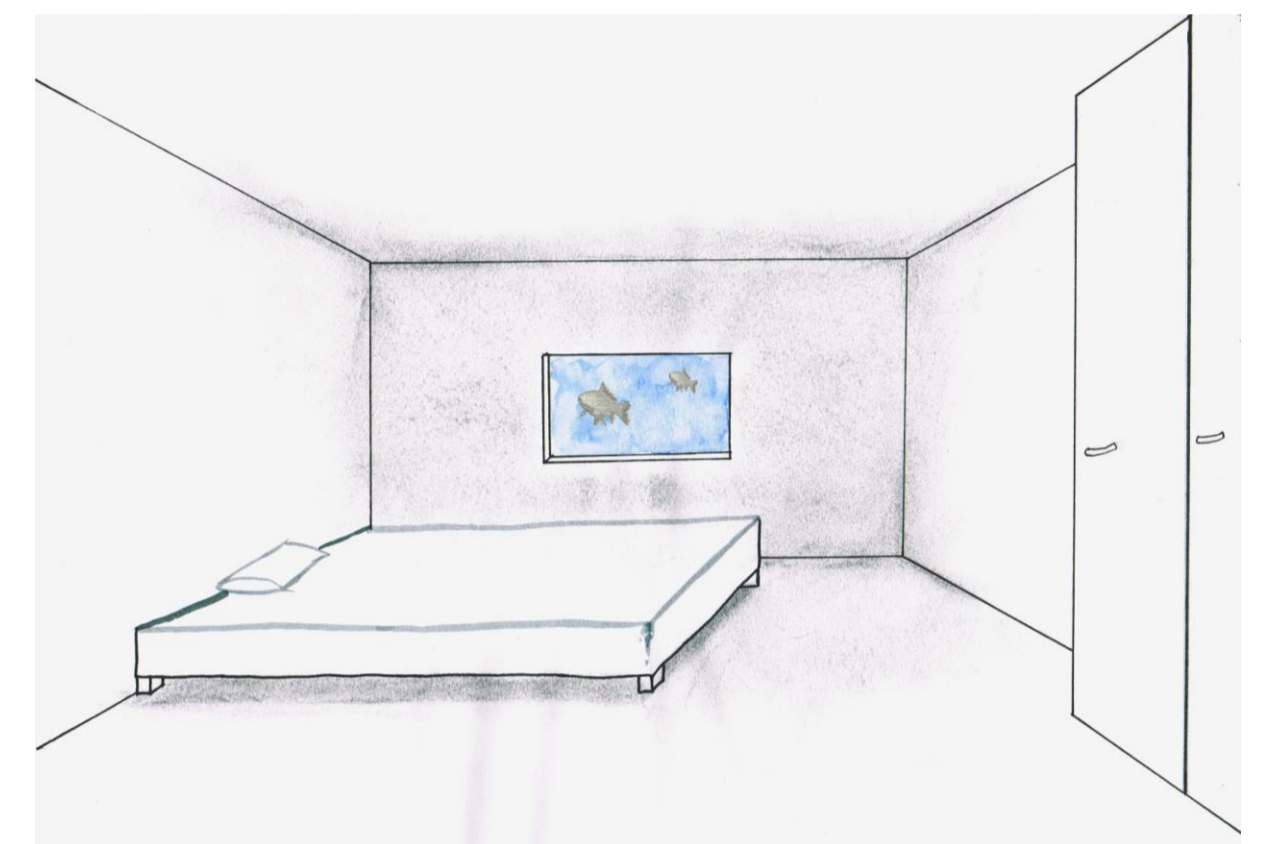
## Vivre sur l'eau...



## ...avec l'eau...



## ...et sous l'eau !



Habiter les « Roseaux » permettra de vivre en harmonie avec la nature et l'eau du bassin.

Panneaux photovoltaïques

Biodiversité :

- bassin de lagunage
- réintroduction faune et flore

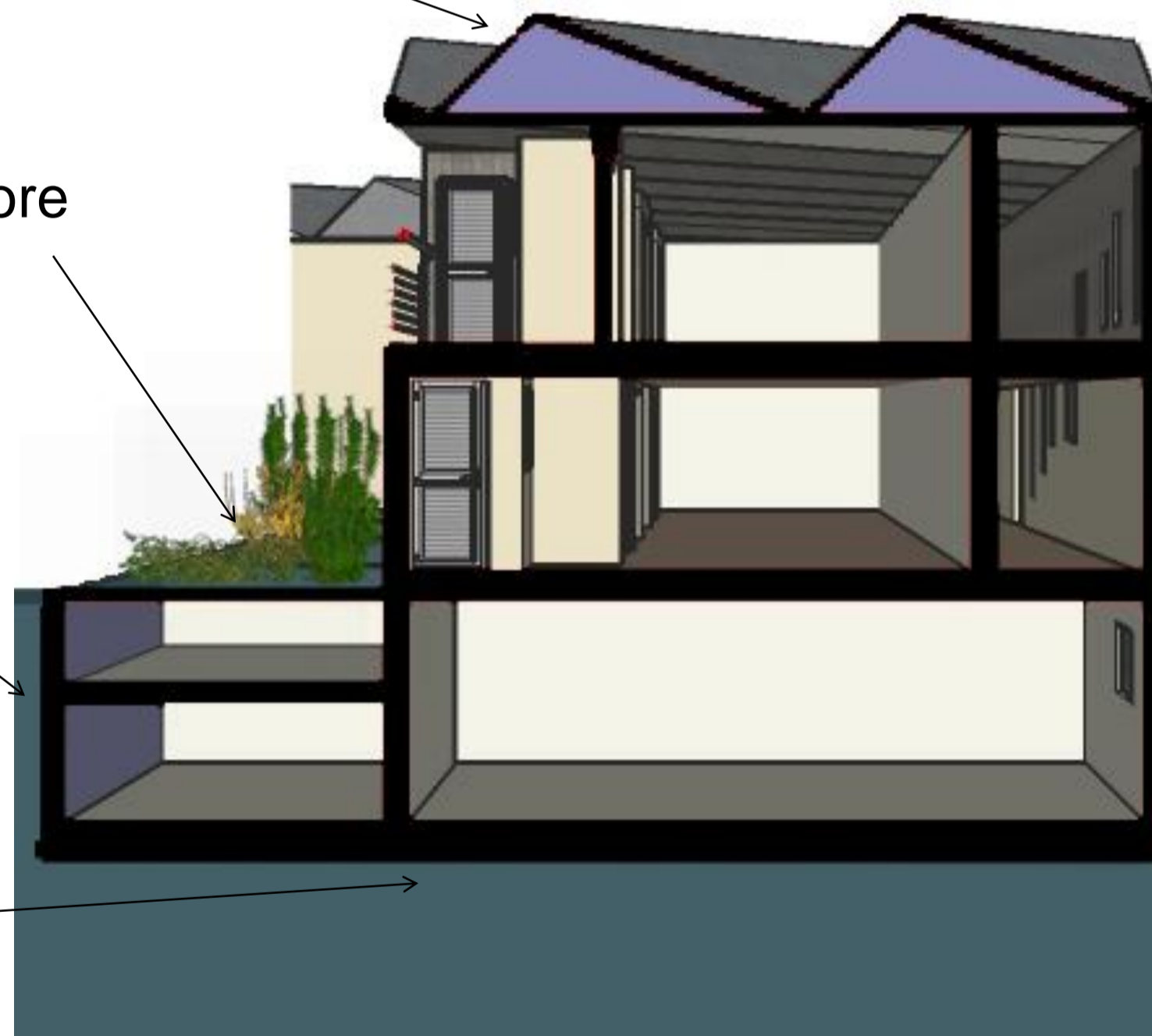
Mini station d'épuration

Autonome pour les eaux grises

Flotteur béton

(9 modules 8x12)

Coulé en une fois pour éviter la fissuration



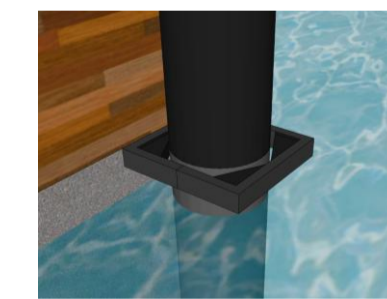
Ossature bois :

- essence locale
  - isolation ouate de cellulose
- entreprise Loiseau**

Fenêtres sous l'eau

Entreprise **Coutant Aquariums**

Amarres



Pompes à chaleur eau/air



- Surface habitable : 2200m<sup>2</sup>
- 10 logements de 20 à 60 m<sup>2</sup>
- Restaurant (96 m<sup>2</sup> - 50 couverts)
- SPA et Animations flottantes
- PV 536 m<sup>2</sup>



**BERTHE Benjamin 1<sup>ère</sup> année**

**BURBAUD Clément 1<sup>ère</sup> année**

**MULLON Blandine 1<sup>ère</sup> année**

